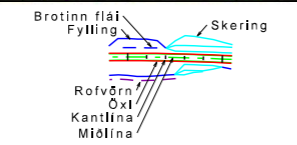


náma 106

möguleg færsla vegna fornleifa

S:\Mannvirki\60-Vestfjarðavegur\60-25_28_Guðfalkavegi\02_Mau_2011\Teikningar\60-24_28_mau_2016_01_15_Tenging_Djúpadalur_10_000.dgn

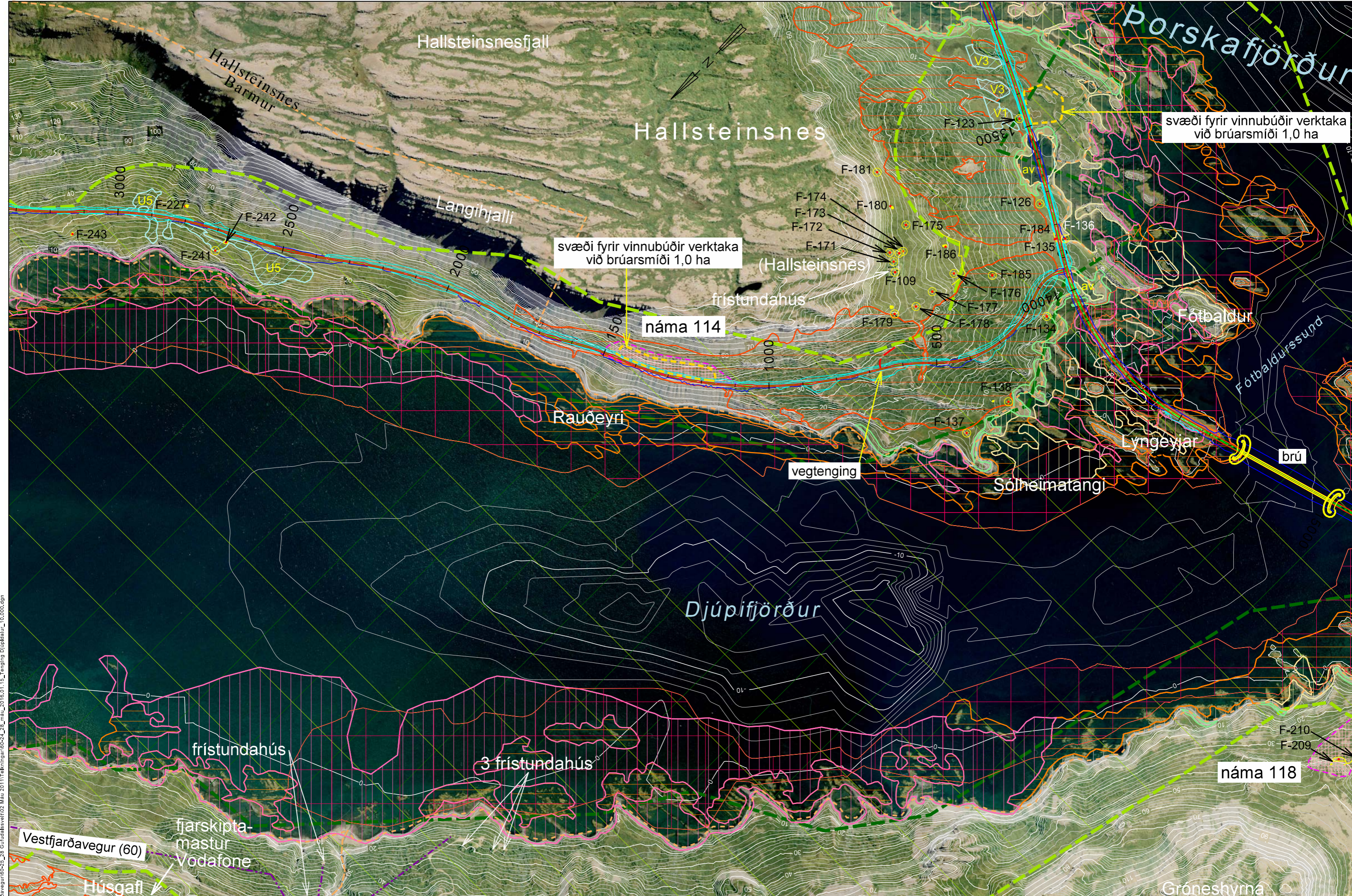
Landmælingar: Vegagerðin
 Hnitakerfi: ISN93 Hæðarkerfi: Landshæðarnet
 Loftmynddata og myndmæling: Loftmyndir ehf.
 Flughæð: 3000 m Mæskvastærð: 10x10 m.
 Kortagerð: Vegagerðin
 Landamerki eru ónákvæm. Helmild: Nýttalend 2006
 2 m hæðarlínur



- náma
- náttúruminjaskrá
- leira
- fríðlyst æðarvarp
- votlendi
- Raflína
- fríðlyst svæði
- leira / þangfjara
- þangsláttusvæði
- birkikjarr
- Fjarskiptalagnir
- hverfisvernd
- þangfjara
- sandur / klöpp
- landamerki
- F-57 fornlifa
- sjávarfítjar



| | | | |
|-------------------------|--------|-----------------|-------------|
| Hönnunardeild | | Vestfjarðavegur | SHU-006025S |
| Bjarkalundur - Skálanes | | 60-24/28 | |
| MÆLIKV. 1:10.000 | Hannað | Grunnmynd | |
| 1:10.000 | Tækn. | 1 af 2 | |
| Yfirf. | Samp. | Teikning 12 | |
| Tenging að Djúpadal | | | |



svæði fyrir vinnubúðir verktaka við brúarsmíði 1,0 ha

svæði fyrir vinnubúðir verktaka við brúarsmíði 1,0 ha

náma 114

náma 118

S:\Mannfrk16\60-Vestfjarðavegur\60-24_28_máu_2016.01.15_Tenging Djúpadal_10.000.dgn

| | | | | | | | |
|---|--------------------------|---------|------------------|------------------|-------------------|-------------------|------------|
| Landmælingar: Vegagerðin | Brotinn flái Fylling | Skering | náma | náttúruminjaskrá | leira | fríðlýst æðarvarp | votlendi |
| Hnitakerfi: ISN93 | Hæðarkerfi: Landsaðarnet | | Rafllína | fríðlýst svæði | leira / þangfjara | þangsláttusvæði | birkikjarr |
| Loftmyndataka og myndmæling: Loftmyndir ehf. | | | Fjarskiptalagnir | hverfisvernd | þangfjara | sandur / klöpp | |
| Flughæð: 3000 m | Moskvastærð: 10x10 m. | | landamerki | fornleifar | sjávarfítjar | | |
| Kortagerð: Vegagerðin | | | | | | | |
| Landamerki eru ónákvæm. Helmið: Nýttjaland 2006 | | | | | | | |
| 2 m hæðarlínur | | | | | | | |

| | | | |
|---------------|--------|-------------------------|-------------|
| Hönnunardeild | | Vestfjarðavegur | SHU-006025S |
| M/ELIKV. | Hannað | Bjarkatundur - Skálanes | 60-24/28 |
| 1:10.000 | Teikn. | Grunnmynd | 2 af 2 |
| | Yfirt. | Tenging að Djúpadal | Teikning 12 |
| | Samp. | | |

